



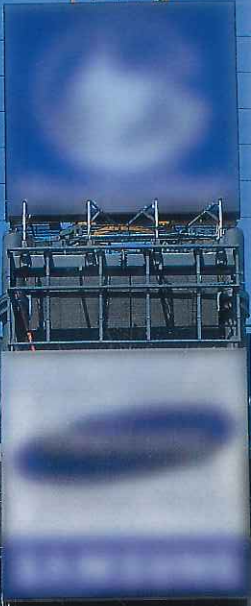
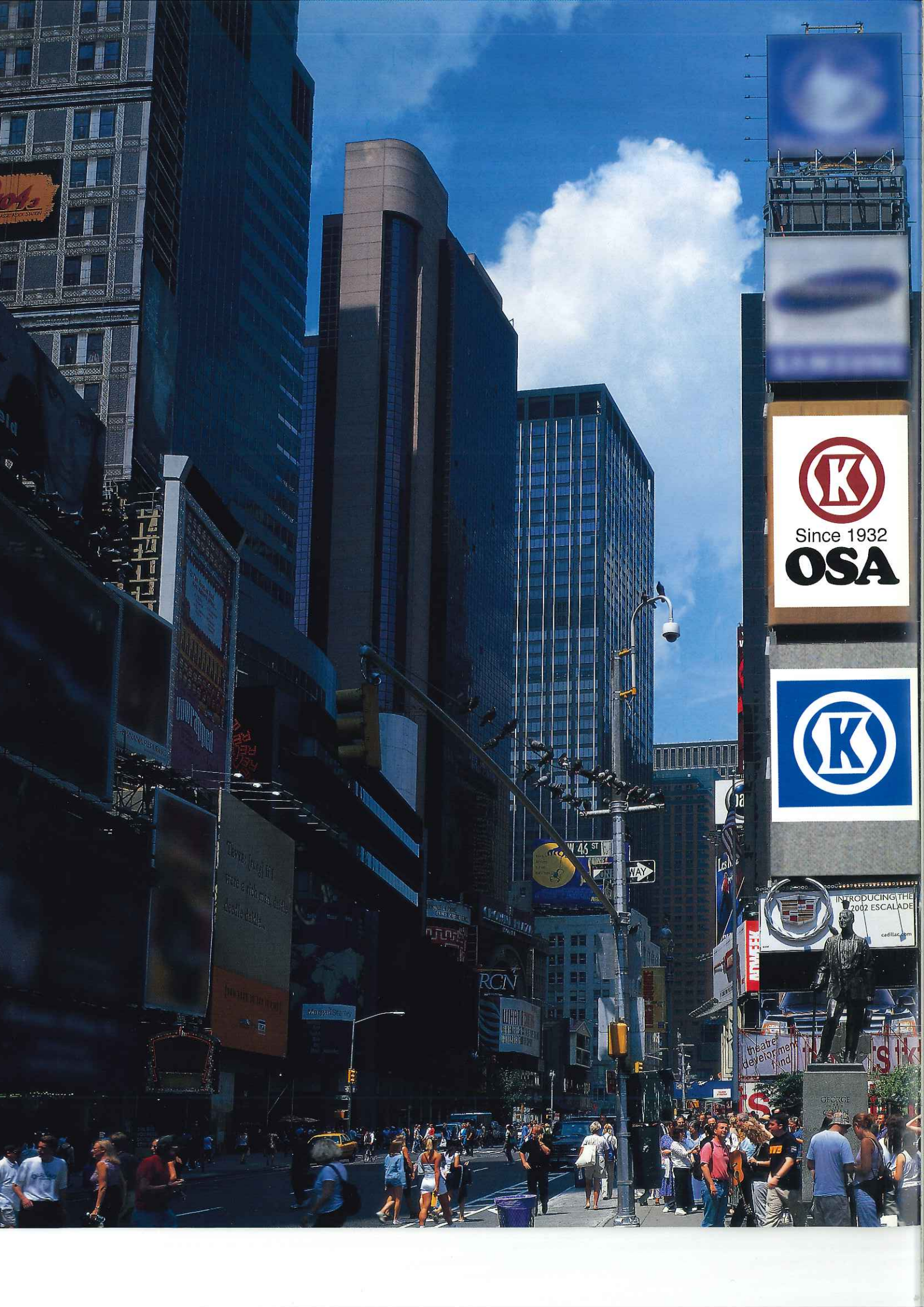
Since 1932

OSA

Corporate Profile
会社案内



オサ機械株式会社
OSA MACHINERY CO., LTD.



Since 1932
OSA



INTRODUCING THE
2002 ESCALADE
cadillac.com





Osa Machinery

オサ機械

チョコレート製造機械専門メーカー

当社は、1932年(昭和7年)創業いらい今日まで、豊富な経験を有し、長年の経験と独創性豊かな技術により、チョコレート製造機械専門メーカーとして関係業界より確固たる評価をいただき、国内はもとより、海外にも東南アジアを中心に販売しております。

チョコレート製造にかかわる「カカオ豆の焙煎機から包装機の前まで」の全工程の機械を製造しております。

最近、ツヤもよく厚さや重量も均一に出来る新方式のシェル・プラント「クイック・シェル」を納入、タマゴ型製品で話題をよんでいます。

チョコレート製造機械一筋、長年蓄積してきました豊富な経験と、最新の技術により、チョコレート製造に関するあらゆる機械の注文に応じて行くよう努力しております。

Chocolate Manufacturing Machinery Maker

Osa Machinery has earned a solid reputation in related industries as a chocolate manufacturing machinery maker thanks to our rich experience and highly creative technologies we have used for the many years since that have passed since our founding in 1932. We sell our products both within Japan and overseas, mainly in South-east Asia.

We manufacture machinery for all chocolate making processes extending from cocoa bean roasters to packaging machinery.

We recently delivered a new kind of shell plant called Quick Shell that can produce glossy shells with uniform thickness and weight and its egg-shaped products have attracted considerable interest.

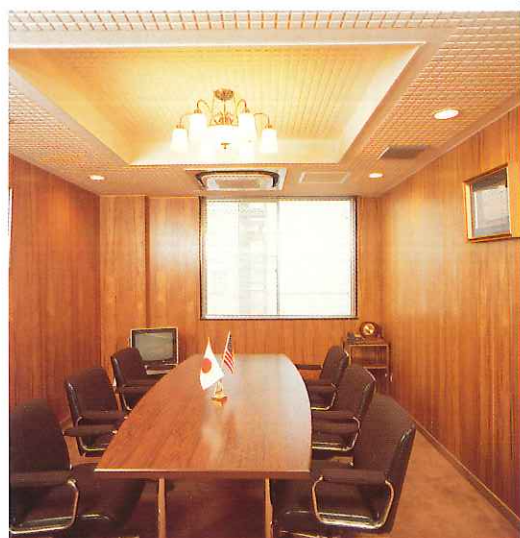
We are striving to apply the rich experience that we have accumulated over long years devoted to chocolate manufacturing machinery and the most advanced technologies to respond to orders for every type of machine that is used to manufacture chocolate.

Main Lines of Business

営業品目

チョコレート製造用機械装置全般、製菓機械、食品機械
などの製造・販売

Manufacturing and selling all types of machinery
used to manufacture chocolate products, confectionery
production machinery, food processing machinery etc.



Company Profile

概要

会社の称号 オサ機械株式会社
本社・工場 神奈川県横浜市緑区上山一丁目2番19号
電話 (045) 931-7231
FAX (045) 931-7236

設立年月日 昭和22年7月7日
(創業 昭和7年7月12日)

資本金 1,800万円
株式発行数 360,000株
株主数 10名
取締役社長 長 稔

取引銀行 りそな銀行 (新横浜支店)
三井住友銀行 (中山支店)
横浜銀行 (中山支店)
みずほ銀行 (鴨居出張所)



Company name: Osa Machinery Co., Ltd.
Office/Factory: 1-2-19, Kamiyama, Midori-ku,
Yokohama-shi, Kanagawa Prefecture
TEL : 045-931-7231
FAX : 045-931-7236

Founded: July 7, 1947
(originally founded July 12, 1932)

Capitalization: 18,000,000 yen

Issued shares: 360,000

Shareholders: 10

Representative direction and President: Osa Minoru

Correspondent banks: Risona Bank (Shin-Yokohama Branch)
Sumitomo Mitsui Banking Corporation
(Nakayama Branch)
Bank of Yokohama (Nakayama Branch)
Mizuho Bank (Kamoi Sub-branch)





Outline of the Factory

工場設備概要

工場所在地 神奈川県横浜市緑区上山一丁目2番19号

工場敷地 2,314平方メートル

工場建物 事務所工場 鉄筋3階建 1棟
一部鉄骨2階建

工場鉄筋 1棟

工場床面積 2,087平方メートル

Factory Address: 1-2-19 Kamiyama, Midori-ku,
Yokohama-shi, Kanagawa Prefecture

Factory Site: 2,314 m²

Factory Buildings

Office/Factory: Steel frame 3 story building
Partly steel frame 2 story building One building

Factory: Steel frame One building

Factory floor area: 2.087 m²





Principal customers 主要納入先

国内 1932年(昭和7年)よりチョコレート
の製造機械を製作してまいりましたので、森
永製菓(株)・江崎グリコ(株)・(株)ロッテ・
明治製菓(株)・(株)不二家を始めてほ
とんどのチョコレートを製造しておりま
す製菓会社に機械を納入しております。
その他 製パン会社・洋菓子店・各商社
・各リース会社等に機械を納入しており
ます。

海外 1967年(昭和42年)より

- | | |
|----------|----------|
| ●韓国 | ●フィリピン |
| ●台湾 | ●バングラデシュ |
| ●タイ | ●マレーシア |
| ●アメリカ合衆国 | その他 |
| ●フランス | |
| ●インドネシア | |
| ●中国 | |
| ●パキスタン | |
| ●シンガポール | |

Domestic:

Since 1932, we have manufactured chocolate product manufacturing machinery and supplied machinery to almost all confectionery makers that make chocolate products including Morinaga & Co., Ltd., Ezaki Glico Co., Ltd., Lotte Co., Ltd., Meiji Seika Kaisha, Ltd, and Fujiya Co., Ltd. In addition we supply machinery to bakeries, western confectionery stores, trading companies, and lease companies.

Overseas: Since 1967

- | | |
|-------------|--------------|
| ● Korea | ● Philippine |
| ● Taiwan | ● Bangladesh |
| ● Thailand | ● Malaysia |
| ● U.S.A. | Etc. |
| ● French | |
| ● Indonesia | |
| ● China | |
| ● Pakistan | |
| ● Singapore | |



主要製品機械 Main Products 1

● チョコレート・コーティング・マシン (エンローバ)

● Chocolate coating machines (enrobers)



クーリング・トンネル
Cooling tunnel



エンローバ/Enrobers



エンローバ/Enrobers

● チョコレート・ハーフ・コーティング・マシン

● Chocolate half coating machines



チョコレート・
ハーフ・コーティング・マシン
Chocolate half coating machines

● チョコレート・特殊コーティング・マシン

● Special chocolate coating machines



SC型 特殊・チョコレート・コーティング・マシン
SC type special chocolate coating machine

● チョコレート・コーティング・パン

● Chocolate coating pan



コーティング・パン
Coating pan



ミニ・コーティング・パン
Mini coating pan

● チョコレート・デポジッタ & プラント関係

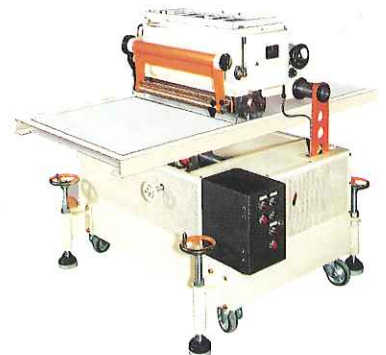
● Chocolate depositors & plant equipment



卓上型 手動デポジッタ
Manual desktop depositor



小型デポジッタ
Small-size depositor



チップ・チョコレート・デポジッタ
Chip chocolate depositor



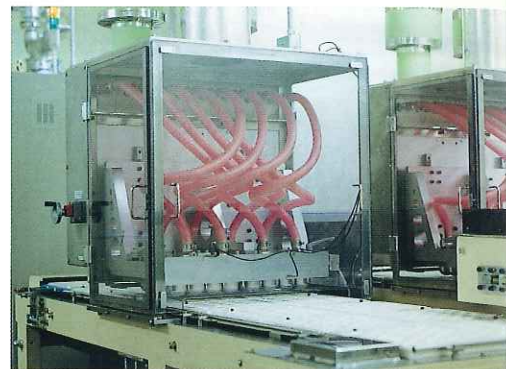
クラスター・チョコレート・デポジッタ
Cluster chocolate depositor



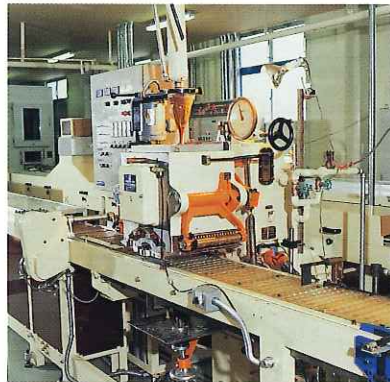
コンピュータ・コントロール・チョコレート・デポジッタ
Computer-controlled chocolate depositor



主要製品機械 Main Products ②



チョコレート・クイックシェルプラント / Chocolate quick shell plant



チョコレート・シェルプラント及びソリッドチョコレート・プラント / Chocolate shell plant and solid chocolate plant

- チョコレート・オートテンパー
- Automatic chocolate tempers



チョコレート・オートテンパー
Automatic chocolate temper



チョコレート・オートテンパー / Automatic chocolate tempers



チョコレート・オートテンパー
Automatic chocolate tempers



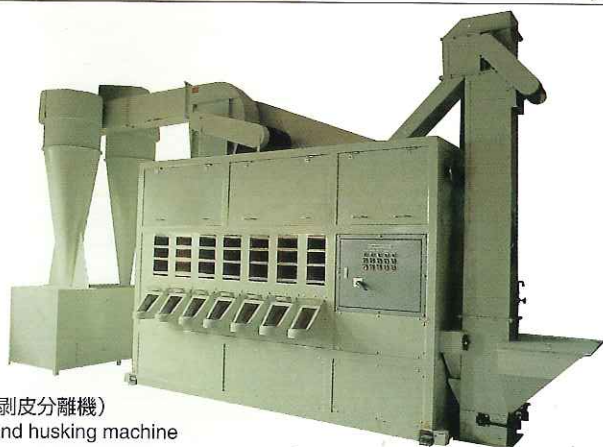
(バッチ式)
チョコレート・テンパリング・ケトル
Chocolate tempering kettle (Batch type)



- チョコレート・原料・混合装置・ストレージタンク その他
- Chocolate ingredients mixing equipment, storage tanks, etc



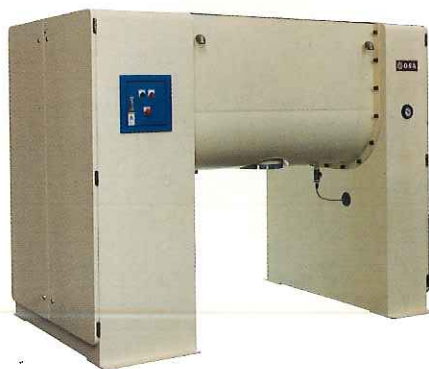
ココア・ビーンズ・ロースター (焙炒機)
Cocoa beans roaster



ハスキング (剥皮分離機)
Winnowing and husking machine



ストレージ・タンク
Storage tank



混合機 / Mixer



リックファイヤー / Liquefier



コンチェ / Conche

主要製品機械 Main Products ③



チョコレート・メルティング・ケトル
Chocolate melting kettles



- ポンプ/クリーナー/フィルター
- Pump, cleaner, filter



チョコレートポンプ
Chocolate pump



ポータブル・チョコレートポンプ
Portable chocolate pump



ペーストクリーナー
Paste cleaner



チョコレートフィルター
Chocolate filter

- クランキー・チョコ・フォーミング・マシン
- Crunchy chocolate forming machines



バー・フォーミング・マシン
Bar forming machine



クランキー・チョコ・フォーミング・マシン
Crunchy chocolate forming machine



クランキー・チョコ・フォーミング・マシン・プラント
Crunchy chocolate forming machine plant



● その他

● Others



チョコレート製品用固形物 (センター) 供給装置
Center feeding machine for chocolate products



チョコレート・ウォーマー
Chocolate warmers



チョコレート愛の泉 (装飾・展示用チョコ機械)
Chocolate fountain
(machine to make chocolate for decorative and exhibition use)



チョコレート・ストリンガー (模様付け装置)
Chocolate stringer (pattern application machine)



● 製菓・製パン関係

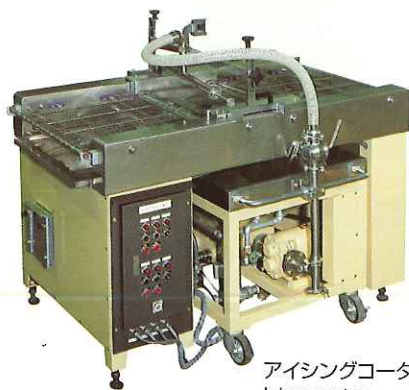
アイシングコーター / 粉フルイ機 / ホンダントビーター

● Confectionery and bread making equipment

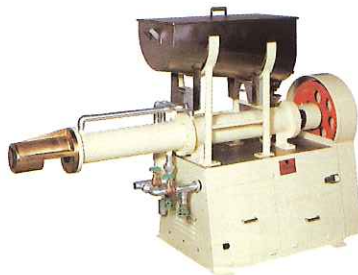
Icing coaters, powder sifters, fondant beaters



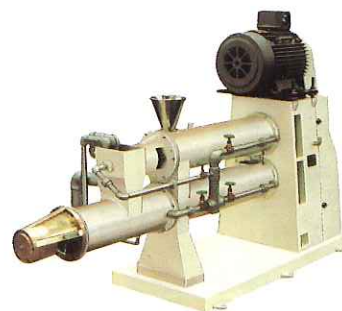
粉フルイ機
Sifters



アイシングコーター
Icing coater



ホンダントビーター
Fondant beaters



History

沿革

1932
(昭和7年7月)

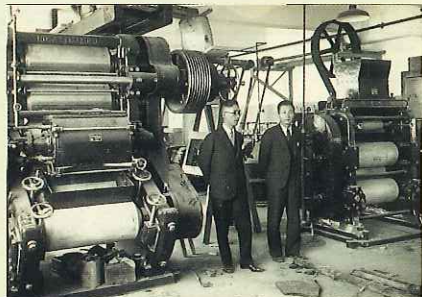
故・長 喜久松が東京都中央区京橋に「オサ商店」を開業。
チョコレート機械およびチョコレート流し込み型の製造・販売を始める。

July 1932

Osa Shoten is established in Kyobashi, Chuo-ku, Tokyo by its former president, Mr. Osa Kikumatsu. It began to manufacture chocolate machinery and to manufacture and sell chocolate molds.

1934
(昭和9年)

チョコレート用6本ロールリファイナーを大手製菓会社に納入
It supplied large confectionery makers with chocolate use six roll refiners.



1938
(昭和13年)

東京都世田谷区用賀に於いて工場・事務所を建設・移転し、オサ機械製作所として粉碎機及び化学機械の生産・販売を行う

It moved its factory and office to Yoga in Setagaya Ward in Tokyo where, as Osa Kikai Seisakusho (Osa machinery workshop), it manufactured and sold pulverizing machinery and chemical machinery.



1947
(昭和22年)

太平興産株式会社を設立、故 長 喜久松が代表取締役社長に就任・再び製菓機械の生産・販売にのりだす

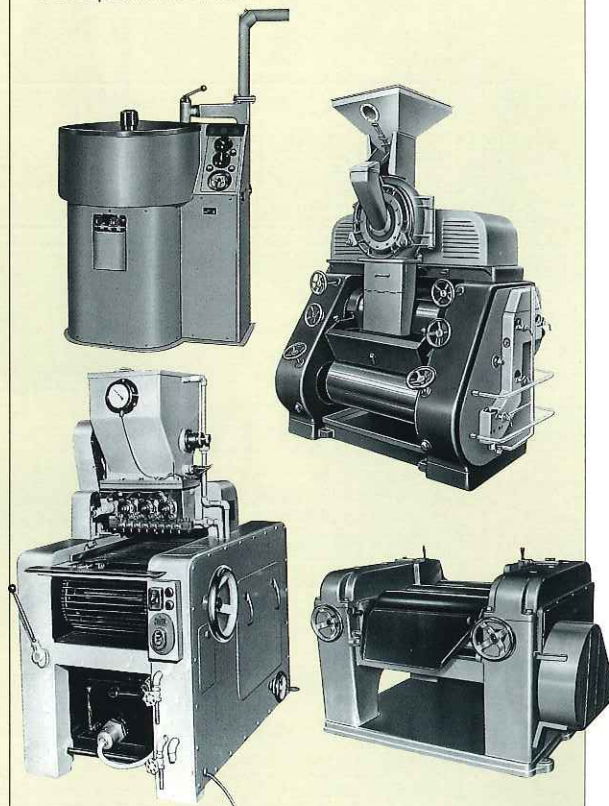
Taihei Kousan Co., Ltd. was established, former president Mr. Osa Kikumatsu was appointed as representative director and president, and the company resumed making and selling confectionery making machinery.

1954
(昭和29年)

オサ機械株式会社と称号を改称
Name of the company was changed to Osa Machinery Co., Ltd.

1954
(昭和29年)

当時開発したチョコレート機械の一部の写真
Photograph of some of the chocolate machinery developed at that time.



1963
(昭和38年)

1967
(昭和42年)

チョコレート機械の輸出を始める（韓国・以後東南アジアを中心に輸出）

The company begins to export chocolate machinery. (exported mainly to Korea, and later to South-east Asia)



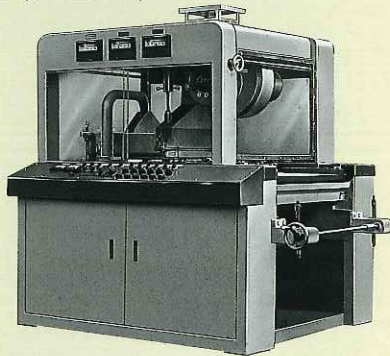
1968
(昭和43年)

1200mm巾エンローバーを開発・大手製菓会社に納入
The company developed and supplied 1,200 mm wide enrober to large confectionery makers



1970
(昭和45年)

新型エンローバー開発 (テンパー内蔵式)
The company developed a new kind of enrober. (temper enclosed)



1980
(昭和55年)

弊社、元設計課長が谷沢菓機工業 (埼玉県蕨市) の当時の社長と共に共謀し、全機械の図面をコピーし盗み出される
A former Osa Machinery Design Department Manager conspired with the then president of Tanisawa Kaki Kogyo (Warabi City in Saitama Prefecture), to copy and steal drawings of all the company's machinery.

1983
(昭和58年)

東京地方裁判所にて谷沢菓機工業との裁判が始まる
The trial of Tanisawa Kaki Kogyo starts in the Tokyo Regional Court.

1986
(昭和61年)

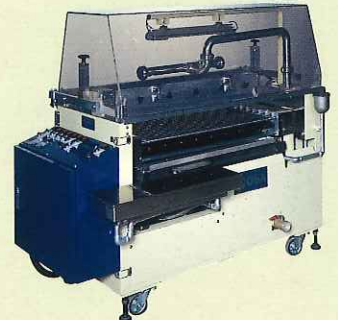
故 長 喜久松社長の次男 稔が代表取締役社長に就任
The former president Mr. Osa Kikumatsu's son Minoru became representative director and president.

1988
(昭和63年)

現住所 (神奈川県横浜市緑区) に本社・工場を建設・移転現在にいたる
The head office and factory were constructed at their present location (Midori-ku, Yokohama City, Kanagawa Prefecture.)

1992
(平成4年)

チョコレート・ハーフ・コーターを開発、各製パン・洋菓子・製菓会社で好評をえる
The company developed a chocolate half cutter that has earned high praise from bakeries, western confectionery makers, and confectionery makers.



1997
(平成9年)

東京地方裁判所にて谷沢菓機工業 (株) の図面盗用行為を認める判決が下される
The Tokyo Regional Court found the Tanisawa Kaki Kogyo guilty of theft of drawings.

1998
(平成10年)

東京高等裁判所にて谷沢菓機工業がオサ機械に対して一定の金額を支払うことを条件に和解 (しかし、100機種以上にわたる弊社の全機械の図面を持ち出され、今回和解の対象機種はその全機械の約4分の1、残りの4分の3の機種については、今回の和解とは何ら関係なく、今後これらの機種を谷沢菓機工業 (株) が弊社の盗用した設計図面にて製造・販売した場合には、当然違法となります。) Under the Tokyo Regional Court, the company reached an agreement on the condition that Tanisawa Kaki Kogyo pays a stipulated amount of money to Osa Machinery. (But they stole drawings of all of Osa Machinery's more than 100 machines and this agreement only deals with about 1/4 of these. The other 3/4 are not covered by this agreement. If Tanisawa Kaki Kogyo uses the design drawings of the other 3/4 of our machines to manufacture and sell any of them, we will of course take legal action against Tanisawa Kaki Kogyo.)

2000
(平成12年)

チョコレート「クイック・シェル・マシン」 (タマゴ型チョコ等・新しい方式のシェル・マシン) を開発しチョコレート・メーカーに納入し、好評を得、話題を呼ぶ
The company developed and supplied the Chocolate "Quick Shell Machine" (a new shell machine that makes egg-shaped chocolates, etc.) to chocolate makers, earning high evaluations and the interest of the related industries.

2002
(平成14年)

特殊：チョコレート・コーティング・マシンを開発する (タマゴ型：丸型その他不整等でもチョコレート・コーティングが出来ます) The company developed a special chocolate coating machine. (It can coat egg-shaped, round-shaped and other irregularly shaped confections with chocolate.)



オサ機械株式会社

〒226-0012 神奈川県横浜市緑区上山一丁目2番19号
電話: (045) 931-7231 (代) FAX: (045) 931-7236
<http://homepage2.nifty.com/osa-machinery/index.htm>
e-mail: osa-machinery@nifty.com

OSA MACHINERY CO., LTD.

1-2-19 Kamiyama, Midori-ku, Yokohama, Kanagawa, 226-0012, Japan
Telephone: (045) 931-7231 Facsimile: (045) 931-7236
<http://homepage2.nifty.com/osa-machinery/index.htm>
e-mail: osa-machinery@nifty.com

Printed in Japan