

目視検査に、**限界**を感じていませんか？

ラインを止めない。 見逃さない。

— AIによる全数検査 —

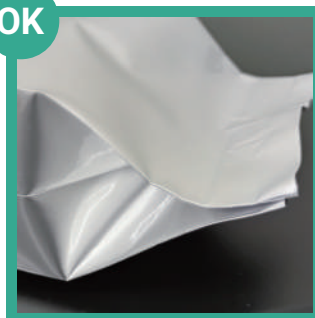
チョコレート製造トータルプランナー

オサ機械が提案するAI検査装置

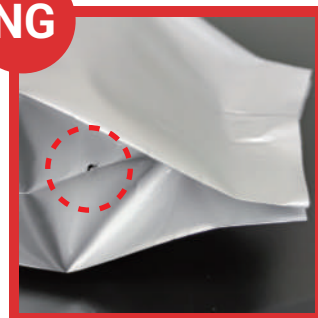
ピンホール検査

アルミ包装における
「ピンホール」、「裂け」等の不良検出
HALCON ディープラーニングを採用

OK



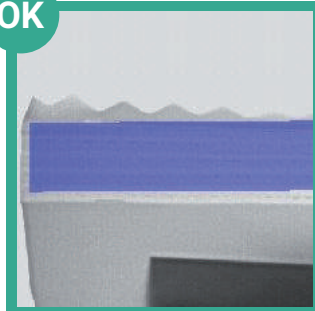
NG



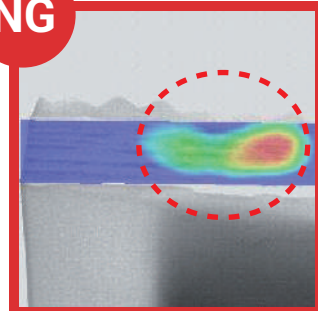
かみこみ検査

シール不良の徹底排除
高速ラインへの対応

OK



NG



現場で**即**使える
AI検査

低コスト
導入



導入・運用性

- ▶ 圧倒的な導入のしやすさと操作性
- ▶ ランニングコスト不要で「精度維持向上」、
「不良項目追加」がお客様でAI学習可能

品質管理・検査精度 — 脱・属人化 —

- ▶ 品質管理の向上
- ▶ 検査精度の安定
- ▶ 判定基準の統一

生産性・管理体制

- ▶ 生産性の向上と自動化
- ▶ 検品データ管理化



オサ機械株式会社
OSA MACHINERY CO.,LTD

〒226-0012 神奈川県横浜市緑区上山1-2-19

TEL:045 (931) 7231 FAX:045 (931) 7236

<https://www.osa3.co.jp/>

